

# ŘEŠENÍ 1/2

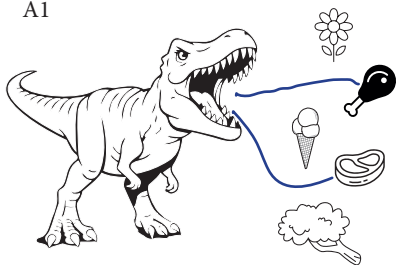
## PRACOVNÍ LIST PRO 1. TŘÍDU

### T-REX



Co si dá t-rex k obědu? Spoj dinosaura a jeho potravu.

A1

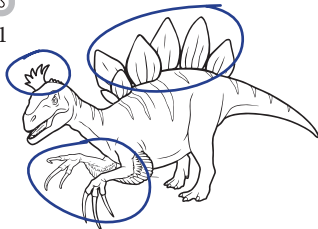


### PLATEOSAURUS



Najdi chyby v obrázku plateosaura:

C1



Kolik mají kamarádi plateosauri dohromady nohou?

C2

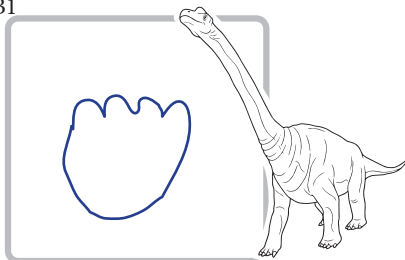
8

### BRACHIOSAURUS



Jak asi vypadala stopa brachiosaurova. Nakresli ji.

B1

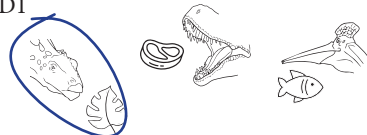


### EDMONTONIA



Prohlédněte si na tlamu edmontonie a vyberte, jaké má zuby a co rád jedl?

D1



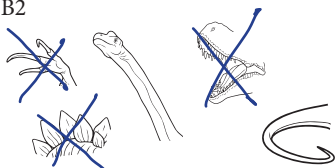
Dokresli, co edmontonii chybí.

D2



Co k brachiosaurovi **NEPATŘÍ**?

B2



DINO PARK  
OSTRAVA

## PRACOVNÍ LIST PRO PEDAGOGY

### T-REX (A)



#### AKTIVITA

A2

Zkuste předvést T-rexe, jak by zvládal s krátkými předními tlapami naše každodenní činnosti: ustláni postele, čištění zubů, jízdu na kole, (případně cokoliv jiného děti napadne).



#### ZAJÍMAVOST O DINOSAUROVI

A3

Tyrannosaurus rex se také nazývá Král druhohor. Není to jen tak. Díky svým ostrým zubům a silné tlamě dokázal rozkousat i kosti.



#### TIP

A4

Zkuste zařvat strašlivě jako T-rex.

### BRACHIOSAURUS (B)



#### ZAJÍMAVOST O DINOSAUROVI

B3

Brachiosaurus se pohyboval pomalu a měl dlouhý krk, díky kterému dosáhl vysoko na stromy. Listy trhal a rovnou polykal. Zajímavostí je, že měl přední nohy delší než zadní.



#### AKTIVITA

B4

Zkuste se co nejvíce natáhnout do výšky. Dokáže někdo na brachiosauro dosáhnout?



#### TIP

B5

V DinoParku můžete potkat i další dlouhokrké dinosaury. Dokážete je najít všechny?

### PLATEOSAURUS (C)



#### ZAJÍMAVOST O DINOSAUROVI

C3

Plateosaurus patřil mezi jedny z prvních velkých dinosaurů na Zemi. Žil už na začátku druhohor a byl mnohem starší než známí obří dinosauři, jako je triceratops nebo T-rex. Dokázal se pohybovat po dvou i po čtyřech nohách a živil se rostlinami.



#### TIP

C4

Najděte po DinoParku dinosaury, kteří byli také býložravci

### EDMONTONIA (D)



#### ZAJÍMAVOST O DINOSAUROVI

D3

Edmontonia byl obrněný lépe než dnešní tanky. Po celém těle měl srostlé kostěné pláty a ostny, díky kterým se mohl bránit před predátory. Chodil pomalu a jedl nízko rostoucí rostliny.



#### AKTIVITA

D4

Edmontonia nebyl jediný dinosaur, který byl obrněný jako tank. V DinoParku se můžete podívat také na obrněného ankylosaura.

## ŘEŠENÍ 2/2

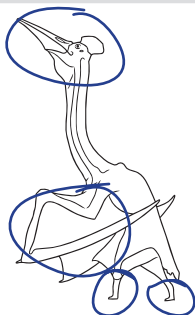
### PRACOVNÍ LIST PRO 1. TŘÍDU

#### QUETZALCOATLUS



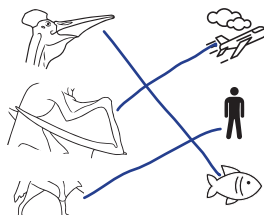
E1

Kde má quetzalcoatlus:  
HLAVU  
KŘÍDLO  
NOHU



E2

Spojte části quetzalcoatlova těla s tím, k čemu je mohl využívat.



Nejvíce se mi líbil tento dinosaurus:

DINOPARK.CZ

DINOPARK  
OSTRAVA

## PRACOVNÍ LIST PRO PEDAGOGY

### QUETZALCOATLUS (E)



#### ZAJÍMAVOST O DINOSAUROVI

E3 Quetzalcoatlus nebyl dinosaurus, ale létající plaz. Měl velká křídla, která mu pomáhala létat a plachtit nad krajinou a nad mořem.



#### AKTIVITA

E4 Zkuste si zahrát na quetzalcoatla. Nejprve je quetzalcoatlus malé vajíčko (děti si sednou na bobek), poté se z vajíčka začne líhnout mládě (děti se pohybují do stran, protahují ruce a nohy). Mláďata se učí létat (děti běhají s dlaněmi položenými na ramenou, předstírající malá křídla). Pak quetzalcoatlus vyroste a má velká křídla, díky kterým může létat, kam chce (děti běhají a mávají pažemi jako velkými křídly).



#### TIP

E5 Podívejte se, jestli se v DinoParku nachází ještě jiný létající plaz nebo ptakoještěř.

### SEBEREFLEXE



#### AKTIVITA

F1 Po návratu z výletu, mohou děti nakreslit dinosaura, který se jim nejvíce líbil a proč.

### CO JEŠTĚ ZAŽÍT?

- **DinoHurikán** – zažijte druhohorní bouři.
- **DinoExpres** – jaká byla jízda vláčkem?
- **Paleontologické hřiště** – dokážete najít kosti dinosaura?
- **Dětská hřiště** – nechte děti vyblbnout na dětském hřišti.

